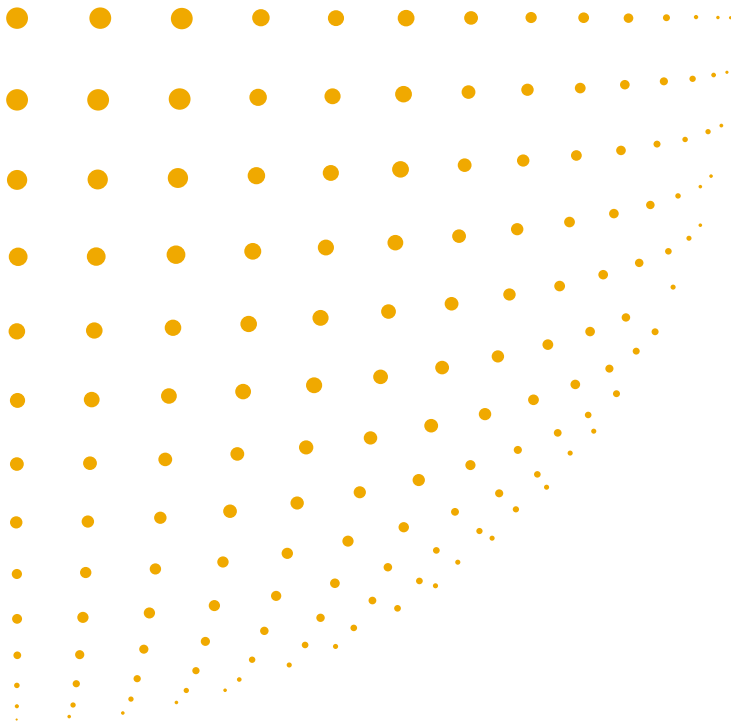
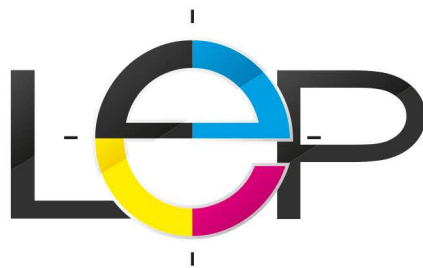


Gestion professionnelle de la couleur pour l'impression de courts tirages





1<sup>er</sup> site Français spécialiste **en photocopieur** et **solution bureautique**  
Location - Achat - Leasing - Entretien - Maintenance

 COUVERTURE NATIONALE  RÉSERVÉ AUX PROS  SERVICE 100% GRATUIT  SIMPLE ET RAPIDE



Ce modèle de photocopieur vous intéresse ?  
Vous souhaitez obtenir plus d'information ?

Entrez en relation avec un distributeur  
agréé dans votre département



**RÉALISEZ UNE DEMANDE DE DEVIS**  
*Gratuit et sans engagement*

# Optimisez vos impressions couleur

La finesse d'impression des documents couleur et la rapidité d'exécution des travaux, par exemple, sont essentiels pour satisfaire réellement le client. C'est pourquoi Ricoh et EFI se sont associés pour vous proposer une solution professionnelle complète. Vous pouvez désormais optimiser votre MP C2800/MP C3300 avec un contrôleur couleur E-3100 ou votre MP C4000/MP C5000 avec un contrôleur couleur E-5100. Grâce à leurs fonctionnalités de traitement rapide et d'impression PostScript™ améliorée, ils optimiseront vos travaux couleur.

- Productivité boostée.
- Meilleur rendu des couleurs.
- Gestion avancée des travaux et de la file d'attente.
- Interface graphique conviviale.
- Protection des informations confidentielles.



## Toujours plus !



### SOYEZ PRODUCTIFS

Vous voulez en faire plus en un minimum de temps ? Nous avons la solution : les E-3100/E-5100, qui garantissent une impression ultra-performante. Grâce à leurs capacités de traitement rapide et d'impression simultanée, les contrôleurs traitent texte et images de manière optimale. En outre, le processeur rapide et la mémoire importante vous aident à réduire au maximum les temps d'immobilisation.



### SOYEZ EFFICACES

La station de travail Command WorkStation vous permet de gérer efficacement les travaux et les files d'attente et ainsi de vous consacrer à d'autres tâches. Le programme se connecte et contrôle plus de cinq serveurs Fiery, et permet de consulter les détails et la séquence des travaux. Vous pouvez équilibrer les charges de travail, importer et exporter des travaux et utiliser l'aperçu sur vignettes pour gagner du temps et éviter les erreurs.



### ASSOCIEZ ET GÉREZ DES COULEURS ÉCLATANTES

Les outils ColorWise Pro des contrôleurs E-3100/E-5100 garantissent une qualité d'impression constante des couleurs. L'étalonnage précis des Fiery vous permet de créer et de gérer des profils couleur très nets. La gestion des couleurs nommées Spot-On et Color Profiler Suite avec logiciel et matériel de spectrophotométrie sont disponibles en option.

## Color Controller E-3100/E-5100



### OFFREZ UNE EXCELLENTE QUALITÉ D'IMPRESSION À VOS CLIENTS

L'espace couleur RGB n'ayant pas besoin d'être converti pour imprimer du PostScript™, les erreurs sont réduites au minimum et vous obtenez un rendu optimal des couleurs. En outre, notre nouveau toner chimique est capable de reproduire les plus fines gradations. Quant au mode Dot Screen récemment ajouté aux contrôleurs, il vous permet d'obtenir des images proches des impressions photographiques offset. Enfin, l'option Auto-Trapping évite les zones blanches.

### BÉNÉFICIEZ D'UNE FONCTIONNalité EFI COMPLÈTE

- Assemblez vos documents rapidement grâce aux fonctions intuitives d'imposition.
- Imprimez directement depuis les périphériques de mémoire externe avec la fonction USB Media Print.
- Numérisez vos documents en un tour de main grâce à une gamme de fonctionnalités « Scan-to ».
- Glissez-déposez un travail dans un Hot Folder afin qu'il soit traité suivant vos paramètres pré-réglés (en option).

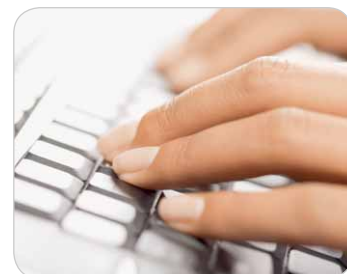


### PROFITEZ DE LA SIMPLICITÉ DE L'IMPRESSION DE DONNÉES VARIABLES

La solution VDP d'EFI simplifie l'impression des données variables. Il vous suffit d'importer les informations de votre base de données dans un modèle de document maître. Vous pouvez avoir un aperçu de la mise en page avant extraction et tester les impressions afin de réduire le nombre de passes. Vous avez également la possibilité de faire des réimpressions. Vous maîtriserez cet outil très rapidement !

### UN FONCTIONNEMENT CONVIVAL

Obtenez des résultats élaborés par simple activation d'un bouton. Grâce à leur interface utilisateur graphique, les contrôleurs E-3100 et E-5100 simplifient les tâches les plus complexes. La station de travail Command WorkStation comprend une interface à fenêtres personnalisable que les utilisateurs peuvent adapter à leur propre niveau.



# Color Controller E-3100/E-5100

## CONTROLEUR COULEUR E-3100/E-5100

Processeur :	Intel Celeron M440 1,86GHz
Mémoire :	1 Go
Disque dur :	80 Go
Vitesse d'impression :	Couleur : 28/33/40/50 ppm Noir et blanc : 28/33/40/50 ppm
Langage d'impression :	Standard : Adobe® PostScript® 3™, PCL6
Résolution :	600 dpi / 4 bits, 2 bits (Par défaut : 4 bits)
Interface :	Ethernet 10 base-T/100 base-T/1000 base-T USB 2.0 (pour USB Media Print)
Protocole réseau :	TCP/IP (IPv4, IPv6) SMB AppleTalk (Auto-switching) Bonjour
Polices :	Adobe® PostScript® 3™ : 138 polices PCL : 80 polices Agfa
Logiciels utilitaires :	Standard : Windows driver (32 bit) Windows driver (64 bit) Macintosh OS X driver (PPD installer) Command WorkStation Windows Edition v4.7 Command WorkStation Macintosh Edition v1.6 ColorWise Pro Tools Fiery Scan (plug-in Twain, Remote Scan) Printer Delete Utility Fiery Web Tools Fiery Bridge (Windows XP only) En option : EFI Impose Color Profiler Suite (version UV et non-UV) Auto Trapping Spot-On Hot Folders

Certifié ISO9001 en 2000 Certifié ISO14001

Les noms de marques et/ou de produits sont des marques déposées de leurs propriétaires respectifs.

Les caractéristiques et l'aspect extérieur sont sujets à modification sans préavis. Les couleurs du produit sont susceptibles d'être différentes de celles présentées dans cette brochure.

Copyright © 2009 Ricoh Europe PLC.

Tous droits réservés. Toute modification et/ou adaptation et/ou reproduction, totale ou partielle, et/ou toute insertion dans d'autres travaux de la présente brochure, de son contenu et/ou de sa mise en page sans l'accord écrit préalable de la société Ricoh Europe PLC est interdite.



# RICOH